



Silent Walls

Onze geluidspanelen creëren rust

Fiche technique : **Panneaux insonorisant Slim Line Full Black, One/Duo side Wood**

Dimensions standard:

1000x1000x62mm
1000x1200x62mm
2000x1000x62mm
2000x1200x62mm
2400x1000x62mm
2400x1200x60mm

Poids par m² : +/-16 kg (selon le modèle)

Composition:

Profils

Profils supérieurs et inférieurs extrudés, rainure dentée en aluminium 2 mm.
Profils latéraux extrudés, équipés de lèvres entièrement en aluminium 3 mm.
Couleur : laque structurée noire RAL 9005 standard. En option, d'autres couleurs (RAL)

Noyau acoustique insonorisante

Isolation insonorisante/absorbante Silent Walls 45/50 mm ou dédoublée en fonction de la source sonore.
Éléments en roche recouverts d'un feutre de protection noir : contre la corrosion et le vent.
Éléments en roche équipés de composants supplémentaires pour la durabilité et la durée des performances acoustiques.

Filet de protection en PE: côté absorbant

Le noyau en laine de roche est protégé par un filet en PE vert ou noir, au choix.

Filet en PE: 295g/m²

Facultatif:

- A) Application d'une finition en bois meranti fermé de haute qualité sur une ou deux faces
- B) Application d'une finition en bois thermo huilé à structure ouverte de haute qualité sur une ou deux faces

Garantie:

5 ans/ Durée de vie estimée à au moins 20 ans pour le cadre et le noyau acoustique

Valeurs:

isolation: minimum D_{Lr} 18-20 à RW36 dB (ISO717)

Capacité d'absorption : minimum 9 dB D_{la}

Montage

Compatible avec:

Silent Walls profilés en aluminium 120*120

Poteaux en bois dur finement rabotés d'au moins 90*90

Profilés tubulaires: au moins 100*100*4

IPE 100 ou plus

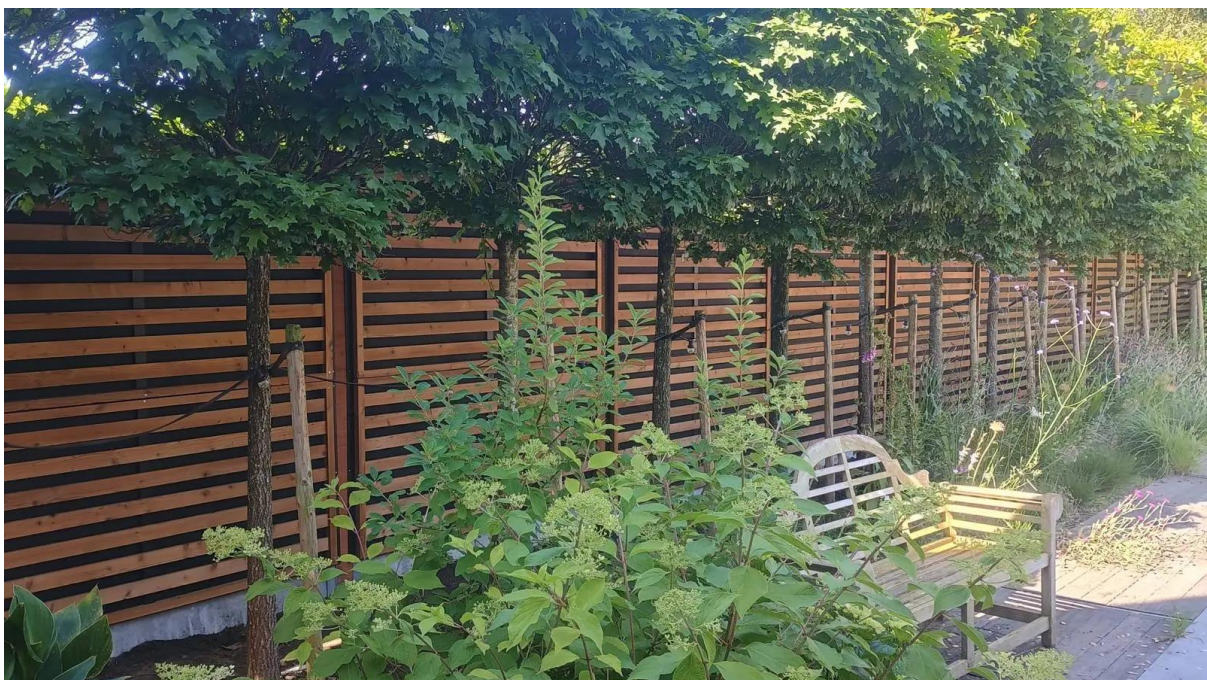
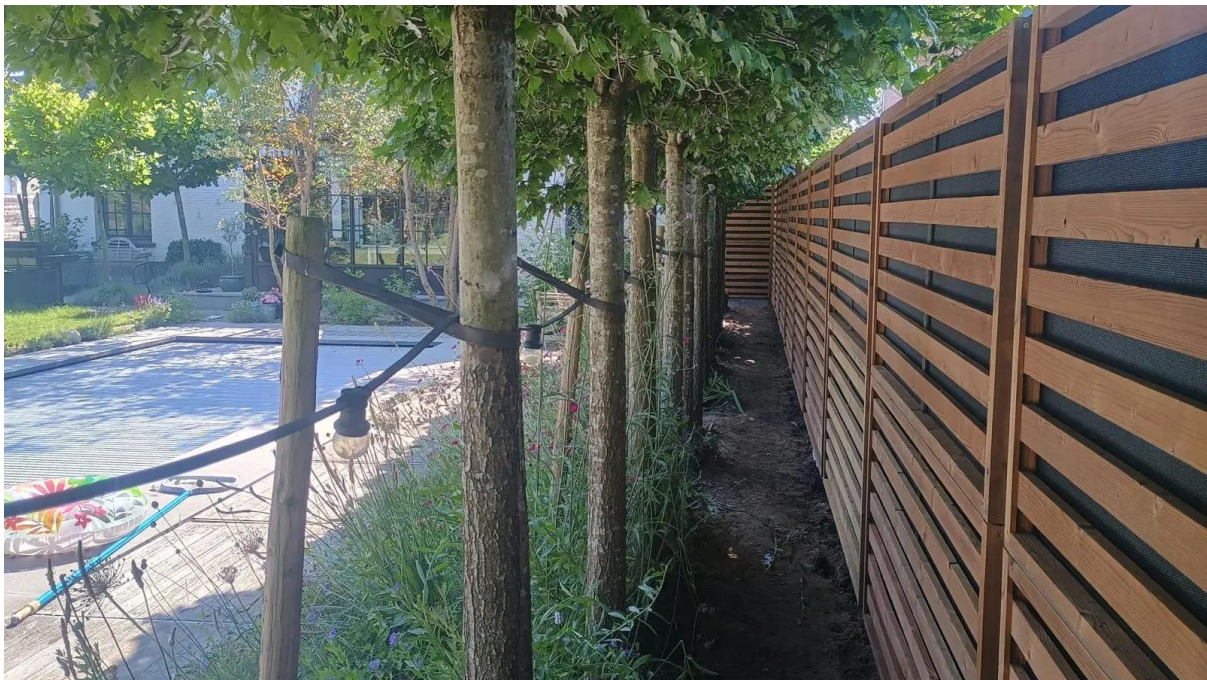
Version standard: Full Black



Option A: One Side/Duo Side Wood



Option B: One Side/Duo Side Wood 70



Silent Walls / Weldybo bv
Adresse: Smederijstraat 6, 2960 Brecht
Tel: +32 3 281 83 00
Mail: info@silentwalls.be
www.silentwalls.be