



Silent Walls

Onze geluidspanelen creëren rust

Fiche technique : Panneaux insonorisant Pro Line 100

Dimensions de base:

1000x1000x108mm

1000x1200x108mm

2000x1000x108mm

2000x1200x108mm

2400x1000x108mm

2400x1200x108mm

Poids par m² : +/-21 kg (selon le modèle)

Composition:

Profils

Profilés supérieurs et inférieurs extrudés, rainure dentée en aluminium 2 mm.

Profilés latéraux extrudés, équipés de lèvres entièrement en aluminium 3 mm.

Couleur : laque structurée noire RAL 9005 standard. En option, d'autres couleurs (RAL)

Noyau acoustique insonorisante

Isolation insonorisante/absorbante Silent Walls 80/90 mm ou dédoublée en fonction de la source sonore.

Éléments en roche recouverts d'un feutre de protection noir : contre la corrosion et le vent.

Éléments en roche équipés de composants supplémentaires pour la durabilité et la durée des performances acoustiques.

Filet de protection en PE: côté absorbant

Le noyau en laine de roche est protégé par un filet en PE vert ou noir, au choix.

Filet en PE: 295g/m²

Facultatif:

A) Application d'une finition en bois meranti fermé de haute qualité sur une ou deux faces

B) Application d'une finition en bois thermo huilé à structure ouverte de haute qualité sur une ou deux faces

Garantie:

5 ans/ Durée de vie estimée à au moins 20 ans pour le cadre et le noyau acoustique

Valeurs:

isolation: minimum Dlr 24 à RW36 dB (ISO717)

Capacité d'absorption : minimum 11 à 15Dla

Montage

Compatible avec:

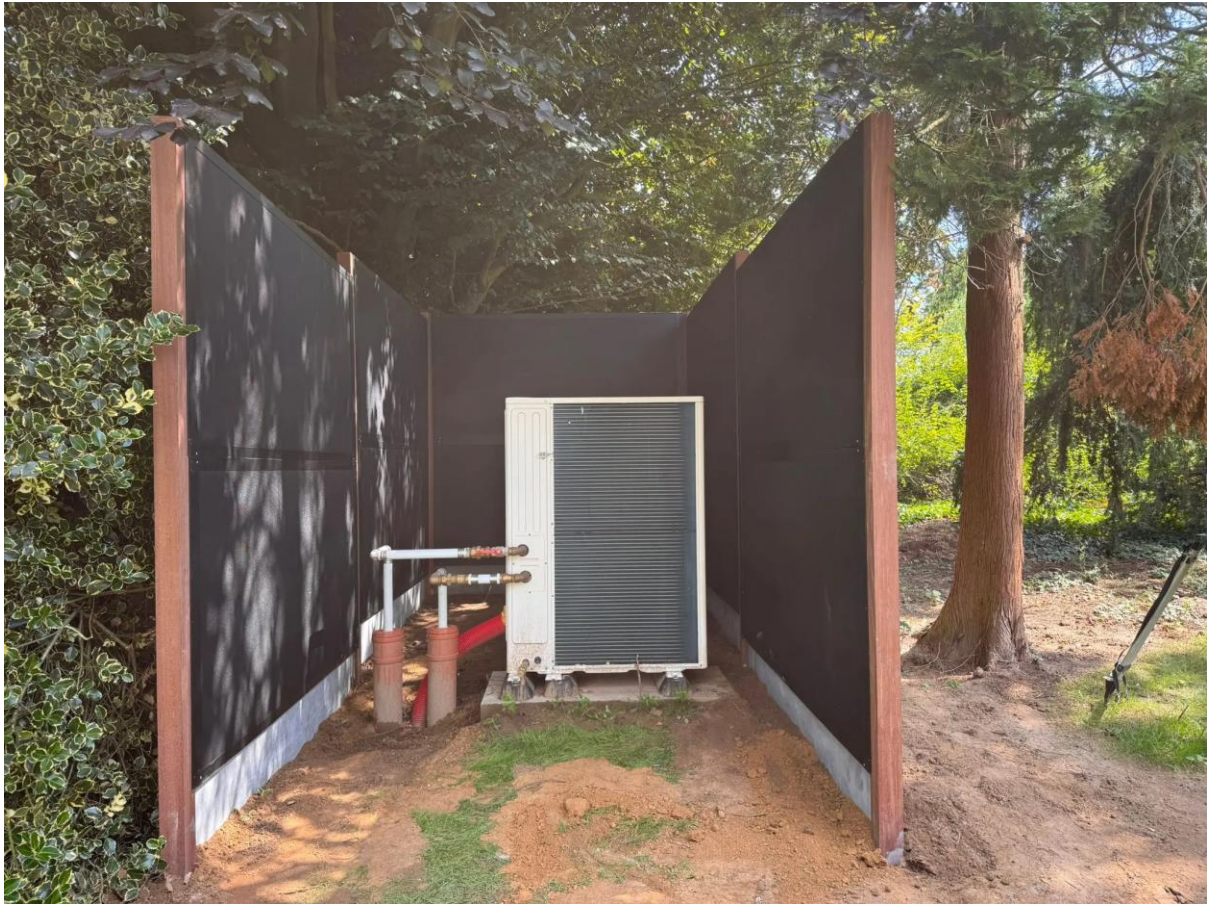
Silent Walls profilés en aluminium 120*120

Poteaux en bois dur finement rabotés d'au moins 90*90

Profilés tubulaires: au moins 100*100*4

IPE 120 ou plus

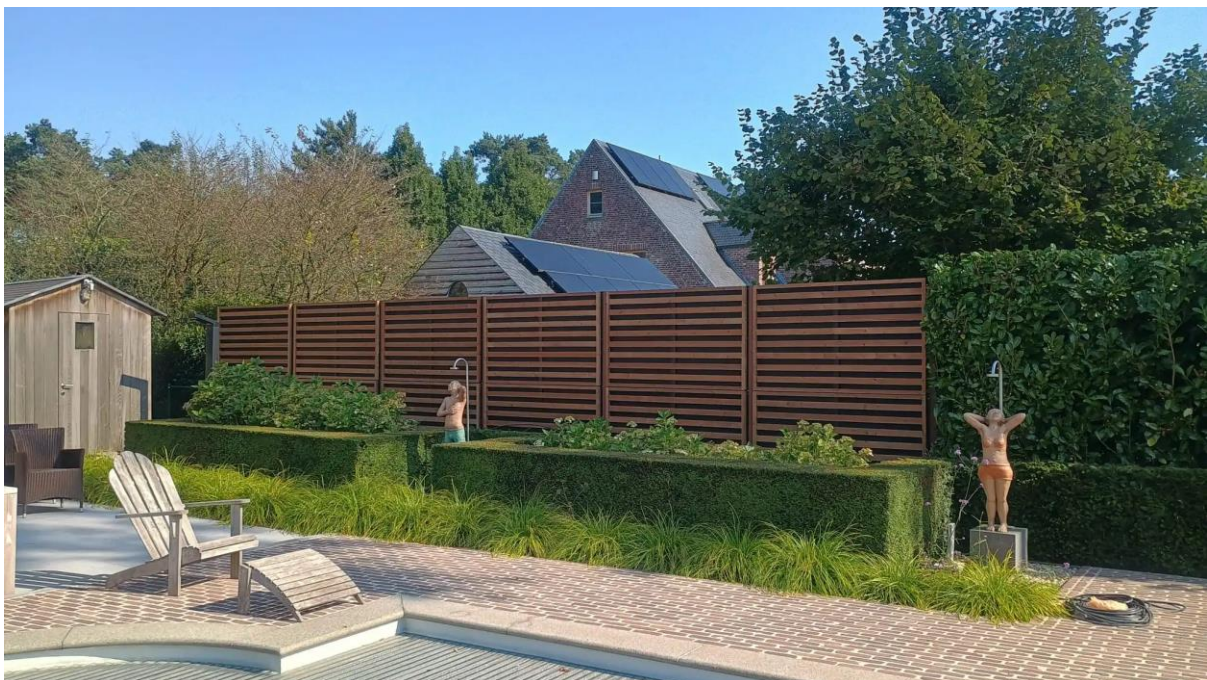
Version Standard: Full Black



Option A: One Side/Duo Side Wood



Option B: One Side/Duo Side Wood 70



Silent Walls / Weldybo bv
Adresse: Smederijstraat 6, 2960 Brecht
Tel: +32 3 281 83 00
Mail: info@silentwalls.be
www.silentwalls.be